

Information 1 美容室 Log Hair & NOAH リラクゼーションルーム OPEN!

店舗内装を設計施工させて頂いた美容室 Log Hair 様がオープンしました。
航海日誌をつけるという意味の Log は、元々船乗りの言葉だそうです。LogHair という一隻の船に乗られたお客様と一緒に航海日誌を記すように、また、お客様の生涯日誌を記させて頂けるようになるという想いが込められているそうです。

「お客様の生涯にわたって頭皮から毛先までのケアに責任を持ちたい」

店長のその言葉の通り、ヘアの栄養補給やケア剤は、別料金ではなく全てのメニューに含まれています。

さらにシャンプーに使われる水は、血行促進と新陳代謝が活性化される炭酸泉が使用されています。お客様の生涯サロンを目指す Log Hair 様ならではの心づくし。全てのヘアスタイルに 10 日間の保証期間まで設けているから嬉しい限り。

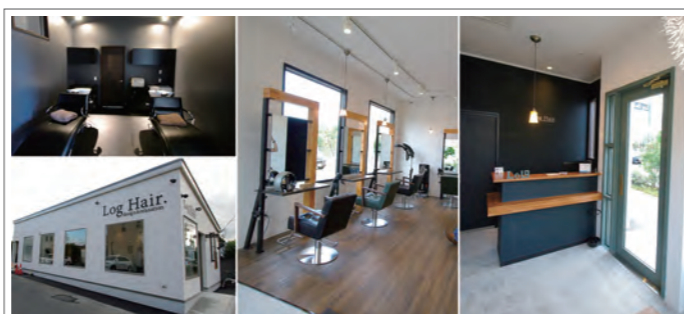
Log Hair 様の隣には、女性に嬉しいリラクゼーションサロンがオープンしました。サロン名は、NOAH リラクゼーションルーム。フェイシャル、ボディリフレッシュ、アロマオイルトリートメントから、様々なメニューを取り揃えています。

サロンが大切にしているのは、「リラックス+α」
“リラックス”が、心と身体にもたらせてくれる効果を大切に、身体の循環力と自然治癒力を高めていきます。とスタッフの須藤さんと芦沢さん。

須藤さんは、国際エステティック協会認定のフェイシャルセラピストで、フェイシャルを担当。

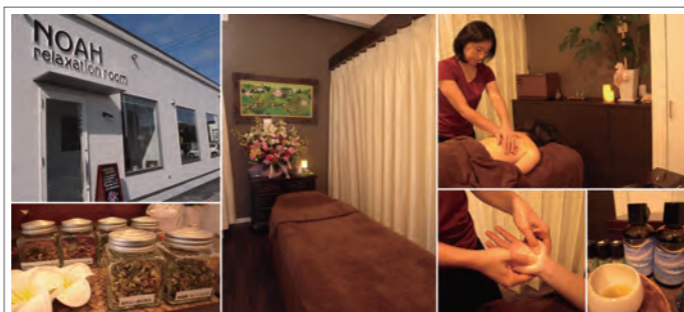
芦沢さんは、AEAJ 認定アロマセラピストとマタニティタッチプラクティショナーの資格を持ち、ボディとアロマを担当。

美と癒しを引き出すプロのスタッフが、質の高い施術を行ないます。初回は 1000 円 OFF の嬉しい特典がつくようです。



design & relaxation Log Hair

電話/FAX | 0465-87-6457
営業時間 | 9:30~19:00 (~18:00)
定休日 | 毎週水曜日、第1火曜日



NOAHリラクゼーションルーム

電話/FAX | 0465-44-4610
営業時間 | 10:00~17:00
定休日 | 日曜日・祝日・その他不定休



Information 2 ASJ 西湘スタジオ OPEN!

瀬戸建設にASJ西湘スタジオがオープンしました。
ASJは全国の2300人を超える建築家ネットワークからなる建築家の専門店です。お客様のご要望を叶えるベストな建築家を全国からマッチングします。このたびスタジオ開設イベントとして、「建築家展」を開催致します。詳細は別紙で同封させて頂きました。是非お越し下さい。

第1回 建築家展

会期 | 11/22 (金)・23 (祝)・24 (日)
10:00~18:00 (初日は13:30~)
会場 | ジャンボナックビル 5階 お堀端コンベンションホール
入場料 | 無料



創業明治40年、続けてきました人に優しい家づくり

瀬戸建設

【本社】神奈川県小田原市久野 2267 ☎ 0465-34-7711
【東京支店】渋谷区南平台町 15-11-6F ☎ 03-6277-5548
【横浜支店】横浜市西区高島 2-11-2-322 ☎ 045-620-7108
http://www.setoken.co.jp/

お気軽に
ご連絡
ください。



Setoken News

セトケン
ニュース



2013
vol.110

2013.11.15 発行

Before



After



Discovery

古民家再生

先祖が明治時代に建てたその家は、幾度もの地震や暴風雨に耐えたのだろう。床下は白アリの被害に遭い、屋根は長年の重力によって水平を保っていなかった。しかし、家主は、建て替えではなく、民家の再生を決断した。家屋の柱たちは今もなお力強さを放っていたからだ。明治、大正、昭和、平成と時代を支え続けた力強い柱を信じたいと思った。祖先の思いを汲み、次世代に引き継ぐことを自分たちの使命と決断された。

Contents

Discovery 古民家再生 1.2 建築まの知識 増改築の税金について 2
Architecture I邸 3 Information 4

発行：瀬戸建設 / 文・編集：瀬戸ひふ美

Discovery | 古民家再生

「どのような改修をし、どこまで手を入れれば良いのか」正直想像がつかなかった。しかし、その状況が大工魂に火をつけたのかもしれない。建具や床を丁寧に洗い出し、削り、使えるものを一つずつ仕分けていく。棟梁は、傾いた家を上手に直し、良い材料を使って丁寧に仕上げている。

そして、古民家は再生を果たした。それは、感動に包まれた見事な再生だった。甞った民家には、家主から圧巻とお言葉を頂いた「囲炉裏」を設けた。打ち合せ期間1年、工事期間3ヶ月。熱意は冷めるところか、日に日に増していったのは、再生した姿を見たいという気持ちを、誰もが強く持っていたからかもしれない。

「古き時代の良いところを伝承する暮らしができる」と話されていた施主。日中は、畑で野菜を作り、合間に民家で休む。エアコンはないが田の字の間取りは、風通しがよく、とても心地が良いそうだ。夜は、囲炉裏に炭を入れ、その火を見ながらのんびり過ごしていると、あっという間に時間が過ぎてしまう。畑で採れた作物で仲間と囲炉裏を囲んで語り合う夜を楽しみにしている。



1. 竹の花瓶 現場監督が家主にプレゼント
2. 家主とセトケン社員。囲炉裏を囲んで、美味しい食事と会話で楽しい夜
3. 庭にシンボルツリーの植樹、今後の成長が楽しみ



建築まめ知識 | 増改築の税金について

土地や建物を所有すると固定資産税や都市計画税などの税金が課されます。今回の建築まめ知識は固定資産税についてです。

固定資産税は、土地や家屋を持っている人にかかる市町村税です。毎年1月1日時点で所有している土地と建物に課税されます。

固定資産税額の算出方法は、「土地または家屋の価格」×1.4%です。「土地または家屋の価格」というのは、固定資産税評価額になります。土地と建物の固定資産税評価額は、市町村の固定資産税課(東京23区は都税事務所)の課

税台帳で閲覧し調べることができます。

固定資産税には軽減措置もあります。活用できれば、固定資産税額を抑えることができます。土地については、住宅用地を例にあげると200㎡までは1/6に、200㎡超の部分は1/3に固定資産税が減額されます。

固定資産税評価額6,000万円、面積300㎡の住宅用地の場合を例にすると、1㎡当たりの固定資産税評価額は、6,000万÷300㎡=20万円になります。200㎡までは、1/6軽減ですので、20万円×200㎡×1/6=667万円です。200㎡を超えた残りの100㎡部分については1/3軽減が適用できます。

20万円×100㎡×1/3=667万円
上記を合計すると667万円+667万円=1,334万円となります。

軽減措置を適用する前と比較すると6,000万円-1,334万円=4,666万円となります。この例においての固定資産税額は、1,334万円×1.4%=18万6,760円になります。

建物に対する軽減措置もあり、新築住宅や長期優良住宅、耐震改修、バリアフリー改修、省エネ改修、などの工事に対して適用されます。適用条件などもありますので、ご不明の点があれば、いつでもご相談下さい。

Architecture | I 邸



「小さいお家がいいの」

そんなご要望からプランの打ち合わせは始まった。極力コンパクトにまとめ、一見平屋にも見えるお住まいがこのたび完成した。

コンパクトだが、狭さを感じさせないのは、地形を生かした設計によるものだ。

ダイニングとキッチンからは、みかん畑の風景が広がる。ここに設けた窓は、枠が見えない工夫を施し、風景を切り取るようにしたピクチャーウィンドウとした。リビングにあえて設けた高低差。ソファはワイド3mと2mのL字形と圧巻のスタイルだが、床レベルを下げて設置したことで、圧迫感が全くない。ソファに座った時の視線の先には窓を設けず、密なる空間とした。開くところと閉じるところを分け、強弱のあるLDKとなった。

そして、奥様のお気に入りの一つ。階段に設けられたベンチとミニテーブル。2階から見えるオーシャンビューを見ながら、小さなベンチとカウンターで、お茶を飲んだり、お出かけの支度を楽しむ。プランを平面ではなく立体で捉えることで、コンパクトながら狭さを感じさせない住まいとなった。

打ち合せの度に、手作りのお菓子を焼いて下さった奥様。何度も心温まるお手紙まで頂いた。住んでいる住まいから現場までは、1時間以上かかるのだが、ご夫婦で何度も足を運んで頂き、現場作業者を労って下さった。

言葉にならないほどの優しさと感動が何度も現場を包んだ。お客様の人柄に支えられ、3ヶ月半というタイトな工期も、無事にお引き渡しを迎えられた。現場が一丸となれたのは、やはり「このお客様のために」の強い気持ちだ。

ご竣工おめでとうございます!

(7月~11月竣工)

- ▲ 伊勢原 M 様
- ▲ 栢山 I 様
- ▲ 栄町 ミハト食堂様
- ▲ 栢山 Y 様
- ▲ 一望閣・ホームステーションらいふ様
- ▲ 辻堂元町グループホーム様
- ▲ 開成 K 様
- ▲ STEP東海大前スクール様
- ▲ Abbe店舗様
- ▲ 熱海 K 様
- ▲ STEP相武台前スクール様
- ▲ 中谷商工 中沼工場

今後とも
よろしくお願い致します。



1. LDK の写真。小さめだが品格漂うオリジナルワインセラー。人が中に入れる大きさで、ワイン以外の収納にも活躍している。
2. 玄関から、2階の階段まで右側の壁面だけをグリーンでペイント。清々しさと強弱をもたらす効果がある。



楽団にも所属されている旦那様。様々なジャンルの音源は、あえて見せるオリジナルの可動収納棚に。



チーズケーキ、クッキー、プリン、シフォンケーキ、マカロンなど、打ち合せのたびに手作りスイーツを作ってくださいました奥様。バレンタインが近かった上様式では、一人一人にチョコレートとお手紙を下された。