

Effective Land Use

有効な土地活用

多様化する高齢者の暮らしや地域ニーズに合わせ、有料老人ホームをはじめ、デイサービス、グループホーム、多機能福祉施設、高齢者賃貸住宅まで最適な事業計画をご提案致します。
2000年の介護保険法の成立から、132棟*の介護福祉施設を建設してまいりました。豊富な経験と知識を基に用途に合わせた土地活用・事業をご提案致します。

※新築・リフォーム合計



特別養護老人ホーム

国や県から補助金を頂き、社会福祉法人が運営する介護施設

愛川町 | 老人ホーム

規模/構造：RC3階建て 建築面積：1539.94㎡ 延面積：3931.74㎡

担当：Yoshiyuki Seto / Katsutoshi Kubotera

EXAMPLE

土地活用の提案事例

土地活用ポイント

隣地を借地とし、オーナー様が所有地と合わせて、介護付き有料老人ホームとして活用いたしました。



大磯町 | 老人ホーム

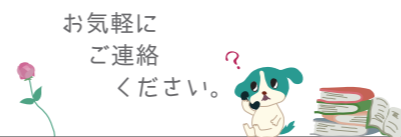
規模/構造：RC造 4階建て
建築面積：1211.68㎡
延床面積：3494.91㎡

担当：Hiromichi Inagawa / Ryoya Matsue

創業明治40年、続けてきました人に優しい家づくり



[本社] 神奈川県小田原市久野 2267 ☎ 0465-34-7711
[東京支店] 東京都南平台町 15-11-6F ☎ 03-6277-5548
[横浜支店] 横浜市西区高島 2-11-2-322 ☎ 045-620-7108
<http://www.setoken.co.jp/>



Setoken News

セトケン
ニュース



president's voice

社長の言葉

新年明けましておめでとうございます。

平素は、格別のご支援とご協力を賜り深く感謝申し上げます。
2011年3月11日の東日本大震災以降、エネルギーシステムのあり方が問われ、エネルギー生成の方向性が大きく変わろうとしております。私ども建設業界においても、自然エネルギーの利用を最優先として、高断熱・高气密仕様の基本性能を維持することは基より、エネルギーをいかに無駄なく効率良くマネージメントするかといった課題に取り組んでおります。

住宅分野においては、新築住宅のみならず既存の住宅においても耐震・省エネ・バリアフリー化の推進が一層求められております。
弊社においてもこの点を十分に配慮し、今までに培った技術と経験を活かし、お客様に様々なご提案をしております。

また、弊社の得意とする介護施設建設事業におきましては、ご高齢の方がサービスを受けながら生活をして頂く「サービス付き高齢者向け住宅」が注目されつつあります。高齢化が急速に進む中で、高齢の単身者や夫婦のみの世帯が増加しており、介護・医療と連携して、高齢者支援サービスを提供する住宅を確保することが極めて重要であります。弊社におきましては、ご高齢者の生活ニーズの高い月額15万円前後のサービスシステムの構築を目指します。

本年も、社員一同、様々なことにチャレンジし邁進して参る所存です。
皆様のご多幸とご繁栄を心よりお祈り申し上げます。

瀬戸建設



Architecture

笑顔をはぐくむ家

平塚市 | U邸



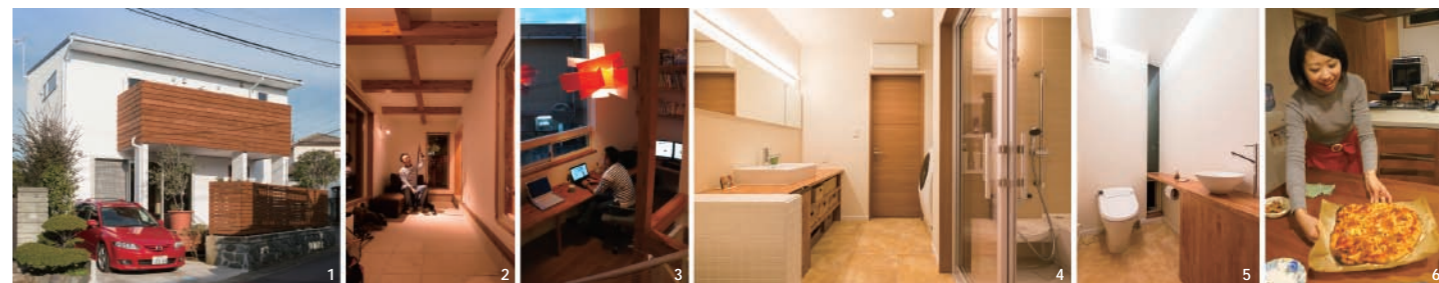
2012年10月末、平塚に新しいお住まいが完成しました。ご夫婦とお子様二人のお住まいです。こちらの敷地には、もともと奥様の育った自宅がありました。ご両親が「娘夫婦のため」にお譲りになったこの土地に建て替えられた住宅です。

モノを大事に扱われるご家族で、当時から使われているものを少しでも活かしたいと考え、庭にあったキンモクセイを玄関先のシンボルツリーにし、以前塀に使っていた大谷石は、飛び石として生まれ変わりました。形を変えて新しくこの家の仲間になり、奥様のご両親も喜んで下さいました。

内覧会では、ご近所の方をはじめ多くの方にお越し頂きました。「現場を見るのが楽しかったよ」と言って下さる方や、出来上がりを想像しながら毎日通勤途中に見て下さった方もいました。

たくさんの温かいお言葉を頂き、住宅を担当する営業マンとして、心から嬉しく思えるひと時でした。

担当：Daisuke Sugiyama / Masanori Hiyoshi



1: 外観 2: 「外と内を繋ぐ」をコンセプトに設けられた土間は、旦那様の趣味である釣り道具を収納 3: 1Fと2Fの中間層に位置する書斎は、この家の中心的存在 4: 開放性と視覚的な広がりのある洗面脱衣室 5: 間接光とシンプルな洗面カウンターで落ち着いた空間に 6: 撮影が行われたこの日は、ご夫婦でピザをふるまってくださいました

Reform



足柄下郡 | M邸

リフォームで想像もつかなかった快適な空間を手に入れませんか？
セトケンのリフォームは、豊富な知識と経験から構造までしっかり考えます。

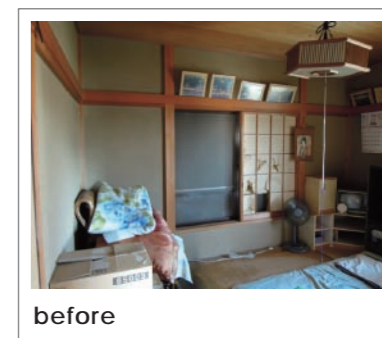


1: 生まれ変わったLDK 2: デザイン性のある間仕切り壁がポイント 3: 光が落ちるリビング階段 4: 開放性ある洗面所&浴室

リフォームポイント

大規模リフォームは新築と見間違えるほど生まれ変わります。中でも水回りやキッチンを新しい設備に変えると、快適性や省エネ性、見た目の印象が劇的に変化致します。リフォームは、既存の住宅を工事するため、確かな専門知識が必要です。見た目を美しくするだけでなく、骨組みや構造などの躯体部分まで、しっかり検討できる業者にご相談することをおすすめします。瀬戸建設では、長年の実績と経験豊富な専門スタッフが最初からお引き渡しまで、しっかりサポート致します。お気軽にご相談下さい。

担当：Daisuke Sugiyama / Kenji Tajima



before

